

ضمان

مجلس الضمان الصحي
Council of Health Insurance

اسئلة الضمان

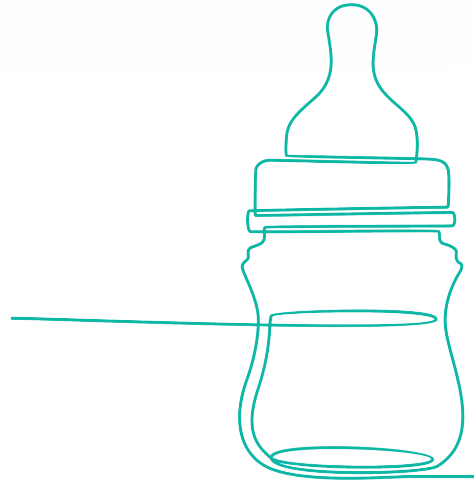
سبتمبر
2022م

حليب الأطفال

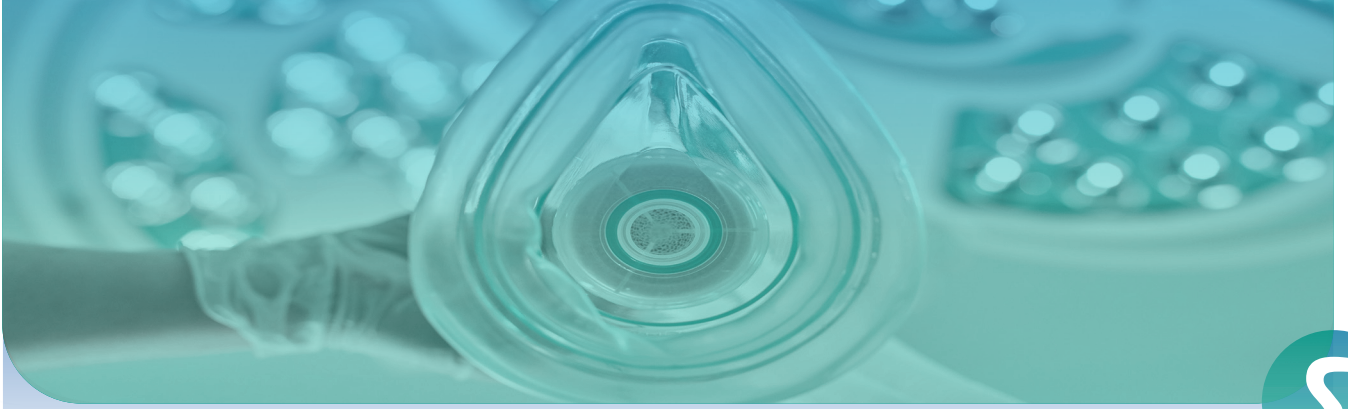


هل التأمين يغطي حليب الأطفال؟

وثيقة الضمان الصحي الموحدة تغطي حليب الأطفال حسب ضوابط الاحتياج لصرف حليب الأطفال للرضع المحتاجين إليه طبيا حتى عمر 24 شهر، كما يمكنكم الاطلاع على هذه الضوابط (ملحق 5).

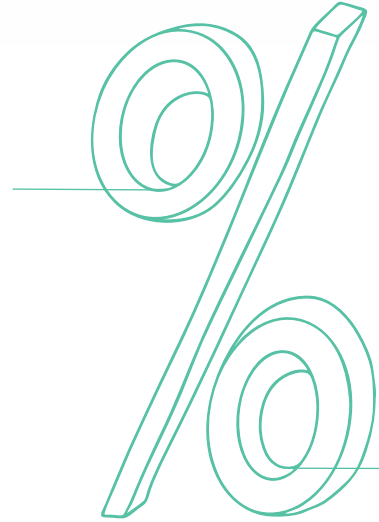


نسبة التحمل



كم نسبة تحمل المريض للتأمين؟

نسبة التحمل (المشاركة بالدفع) هي الجزء الذي يقوم المستفيد بدفعه عند تلقي الخدمة العلاجية في العيادات الخارجية حسب ما هو منصوص عليه (إن وجد) في جدول الوثيقة عدا الحالات الطارئة والتأمين.



الحذف



هل يمكن للموظف السعودي إلغاء تأمينه وهو على رأس العمل؟

يتم حذف الموظف السعودي من التأمين الصحي عند إنتهاء
علاقته التعاقدية مع صاحب العمل (الإستقالة).

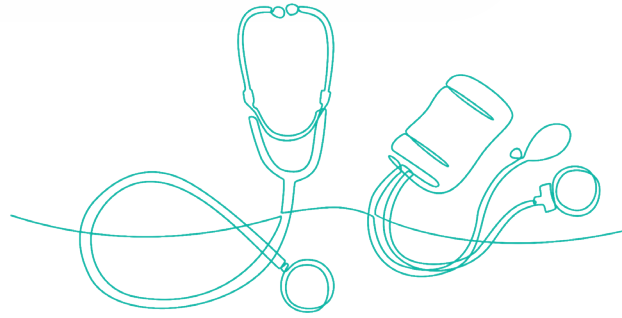


إنتهاء التغطية التأمينية



استقلت من الشركة والتأمين
ساري لمدة 6 شهور هل
يمكنني استخدامه؟

تنتهي التغطية التأمينية عند انتهاء العلاقة التعاقدية مع
صاحب العمل.



تأمين زيارة



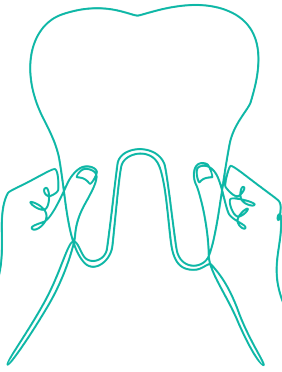
قدمت زوجتي بتأشيرة زيارة ولديها تأمين زيارة ساري هل يمكنها متابعة الحمل؟

تغطي وثيقة الزائر الحالات الطارئة بحد أقصى 100 ألف ريال وتشمل نفقات الحمل والولادة الطارئة بحد أقصى 5000 ريال خلال مدة الوثيقة.



هل يغطي تأمين الزيارة علاج الأسنان؟

تغطي وثيقة الزائر الحالات الطارئة لمعالجة الأسنان بحد أقصى 500 ريال.



نموذج الإفصاح



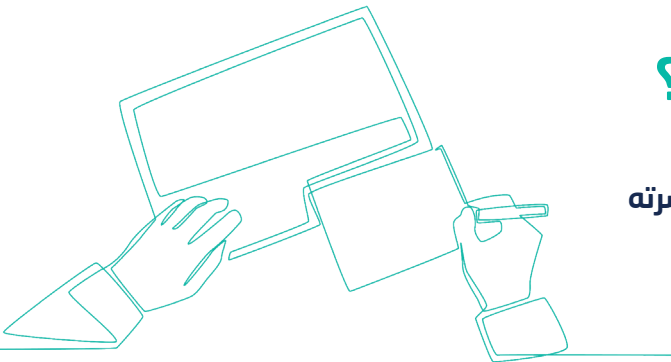
هل يلزم الإفصاح عن جميع الأمراض عند التعاقد مع شركة التأمين؟

يلزم الإفصاح عن جميع الأمراض والحالات الصحية المذكورة بنموذج الإفصاح بالشكل الصحيح لغرض التسعير ولضمان الحصول على خدمات الرعاية الصحية بالشكل المطلوب حسب منافع الوثيقة الموحدة.



من الملزم بتعبئة نموذج الإفصاح؟

المؤمن له هو الملزم بتعبئة نموذج الإفصاح له ولأفراد أسرته المشمولين بالنظام.



وثيقة ضمان الأساسية



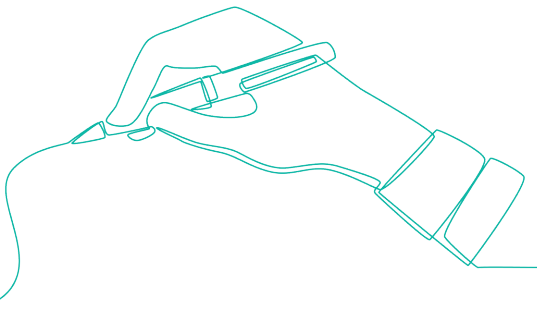
متى سيتم تطبيق وثيقة ضمان المحدثّة؟

سيتم تطبيق وثيقة ضمان المحدثّة في 1 أكتوبر 2022م على الوثائق الجديدة والمجددة.



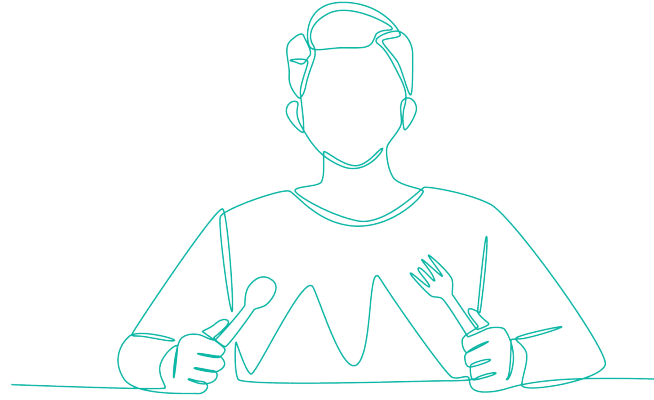
هل وثيقة ضمان المحدثّة تشمل الوثائق التي تم توقيعها قبل اعتماد الوثيقة المحدثّة بتاريخ 1/10 2022م؟

لا تسري التغييرات على الوثائق الحالية، وسيتم تطبيق التغييرات على جميع وثائق التأمين الصحي الجديدة والمجددة بداية من 1 أكتوبر 2022م.



هل هناك أي تعديل على تغطية تكاليف علاج السمنة في وثيقة ضمان المحدثّة؟

نعم تغطي وثيقة ضمان المحدثّة تكاليف علاج السمنة في حال تجاوزت كتلة الجسم 40 أو 35 مع وجود مضاعفات بحد أقصى 15,000 ريال بنسبة تحمل 0-20% بحد أقصى 1000 ريال خلال مدة الوثيقة.



هل تصحيح النظر مشمول بالتغطية في منافع وثيقة ضمان المحدثّة؟

نعم تغطي وثيقة ضمان المحدثّة تكاليف التدخلات لتصحيح النظر الوظيفي.

هل تم زيادة حد المنفعة الأقصى في وثيقة ضمان المحدثّة؟

نعم ، تم زيادة حد المنفعة الأقصى في وثيقة ضمان المحدثّة للشركات الكبيرة والعلاقة الى مليون ريال ، اما المنشآت الصغيرة والمتوسطة فيتم دعم المصروفات التي تتجاوز 500,000 ريال سعودي من خلال برنامج تغطية مستفيدي الضمان الصحي.



#اسأل_الضمان

920001177 | www.chi.gov.sa      SaudiCHI